



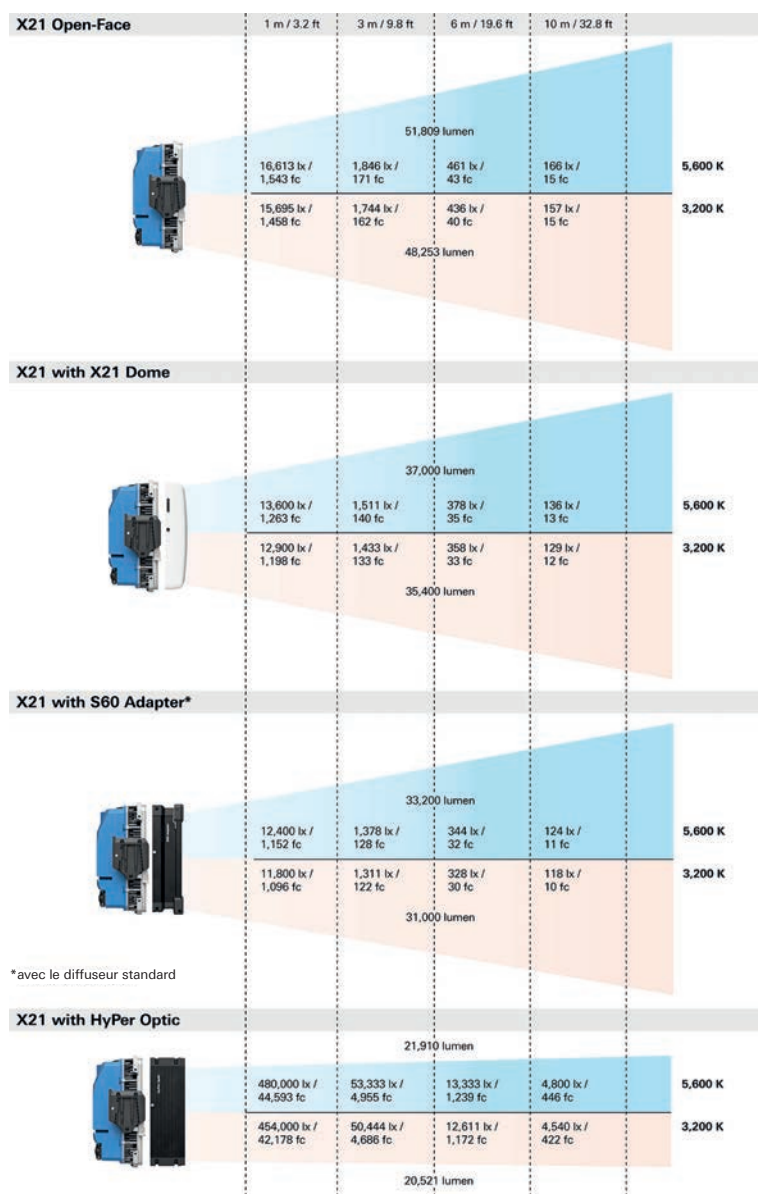
SKYPANEL X

SOFT | MODULAR | HARD

Disponible en trois tailles (X21, X22 et X23), le SkyPanel X modulaire offre une technologie de lumière douce et dure native, plaçant la barre plus haut non seulement en termes de gradation et de science des couleurs, mais aussi en termes de rendement et de qualité de faisceau pour des portées moyennes à longues. Avec jusqu'à 4 800 lux à 10 m / 32,8 ft et huit pixels par unité, une plage dynamique de CCT de 1 500 K - 20 000 K, un moteur de couleurs à spectre complet de six couleurs, un contrôle sans fil, une alimentation intégrée, des possibilités avancées de mise en réseau et un indice de protection IP66, le SkyPanel X est une solution d'éclairage tout « all-weather » aux workflow établis.

Photométrie

Données préliminaires



* avec le diffuseur standard

Caractéristiques principales

- Panneau LED avec lumière douce et dure native, éclairage open-face à des fins de rebond, et plusieurs configurations modulaires
- Solution d'éclairage professionnel all-weather IP66
- Excellente qualité de rendu des couleurs, de gradation et de faisceau
- Gamme dynamique de CCT de 1 500 K - 20 000 K
- Moteur de couleurs RGBACL à spectre complet
- Jusqu'à 24 pixels (8 pour X21, 16 pour X22, 24 pour X23)
- Bloc d'alimentation intégré et commande sans fil intégrée

Spécifications



		X21	X22	X23
Puissance		800 W	1,600 W	2,400 W
Taille		2 : 1 (horizontal)	2 : 2 (carré)	3 : 2 (vertical)
Moteur lumière		4	8	12
Zones de pixels		8 max.	16 max.	24 max.
Rendement max. (lux)		4,800 Lux @10 m, 5,600 K (dure native)	9,600 Lux @10 m, 5,600 K (dure native)	14,400 Lux @10 m, 5,600 K (dure native)
Rendement max. (lumen)		51,809 Lumen (native open-face)	103,618 Lumen (native open-face)	155,427 Lumen (native open-face)
Inclus		1x dôme X21	2x dôme X21	3x dôme X21
Connecteurs		<ul style="list-style-type: none"> 2x AC (In and Through), max. 20 A, TRUE1 TOP 1x DC (In) 48 V pour utilisation sur batterie 2x DMX (entrée et sortie), XLR-5pin 2x LAN / Ethernet, RJ45, compatible EtherCON 1x USB type C 1x LEMO pour panneau de contrôle ALL-WEATHER 	<ul style="list-style-type: none"> 4x AC (In and Through), max. 20 A, TRUE1 TOP 2x DC (In) 48 V pour utilisation sur batterie 4x DMX (entrée et sortie), XLR-5pin 4x LAN / Ethernet, RJ45, compatible EtherCON 2x USB type C 2x LEMO pour panneau de contrôle ALL-WEATHER 	<ul style="list-style-type: none"> 6x AC (In and Through), max. 20 A, TRUE1 TOP 3x DC (In) 48 V pour utilisation sur batterie 6x DMX (entrée et sortie), XLR-5pin 6x LAN / Ethernet, RJ45, compatible EtherCON 3x USB type C 3x LEMO pour panneau de contrôle ALL-WEATHER
Système Rigging		<ul style="list-style-type: none"> Lyre MAN, lyre P.O, fixation rapide, spigot 28mm Support Twin Quick-Lock pour les installations multi-unités 	<ul style="list-style-type: none"> Châssis modulaire X pour X22, fixation rapide Système modulaire X pour X22 & X23, fixation rapide, spigot 28 mm Support Twin Quick-Lock pour les installations multi-unités 	<ul style="list-style-type: none"> Châssis modulaire X pour X23, fixation rapide Système modulaire X pour X22 & X23, fixation rapide, spigot 28 mm Support Twin Quick-Lock pour les installations multi-unités
Dimensions	Fixation seule : Avec lyre MAN : Avec lyre P.O :	738 x 339 x 154 mm / 29.1 x 13.3 x 6.1 in 872 x 589 x 170 mm / 34.3 x 23.2 x 6.7 in 842 x 622 x 155 mm / 33.2 x 24.5 x 6.1 in	738 x 668 x 154 mm / 29.1 x 26.2 x 6.1 in 1128 x 1089 x 290 mm / 44.4 x 42.9 x 11.4 in n.a.	738 x 1,002 x 154 mm / 29.1 x 39.4 x 6.1 in 1128 x 1414 x 290 mm / 44.4 x 55.7 x 11.4 in n.a.
Poids	Fixation seule : Avec lyre MAN : Avec lyre P.O :	approx. 15 kg / 33 lbs approx. 18 kg / 39.7 lbs approx. 18,5 kg / 40.8 lbs	approx. 30 kg / 66.1 lbs approx. 38 kg / 83.8 lbs n.a.	approx. 45 kg / 99.2 lbs approx. 54 kg / 119.1 lbs n.a.
AC voltage		100 - 240 V~, 50/60Hz		
PSU		Intégré		
Moteur LED		LED RGBACL à spectre complet, 6 couleurs		
Qualité native		Dure (Hyper Optic), douce (dôme X21 ou adaptateur S60), open-face		
Gamme CCT		1,500 K - 20,000 K		
CRI		90 min. / 99 max. (mode VariFan à CRI élevé)		
TLCI		93 typique (mode VariFan à CRI élevé)		
Adaptation au capteur caméra		Oui via ARRI ALEXA mode		
Performance de gradation		Sans scintillement, gradation basse haute résolution		
Angle de faisceau natif		11° (dure), 107° (douce), 121° (open-face)		
Options de diffusion		Dôme X21, filtres renforceur de faisceau, diffuseurs S60-C		
Accessoires compatibles		Tous les accessoires face du SkyPanel S60-C via l'adaptateur S60		
Type d'affichage		Panneau de contrôle amovible ALL-WEATHER avec LiOS3		
Modes de fonctionnement		Standard (faible bruit), Haute sortie, Haut CRI VariFan, ARRI ALEXA		
Modes de couleurs		CCT, HSI, RGBW, RGBACL, Effets, XY, Gel, Correspondance à la source		
Préréglages DMX		Oui via le panneau de contrôle ALL-WEATHER, RDM et DMX-512A		
Anciens modes DMX		Compatible avec les modes 1 et 6 du S60-C		
Configuration multi-réseaux		Oui (jusqu'à 3 unités en un seul profil DMX)		
Note IP		IP66 (nettoyage au jet à haute pression, pluie, fortes tempêtes, forte humidité)		
Système de refroidissement		Système de refroidissement passif + actif avec double dissipateur thermique		
Commande câblée intégrée		DMX-512A, RDM, Art-Net 4, sACN / LAN (contrôle web, ALSM, mDNS Bonjour, PTP, NTP)		
Commande sans fil intégrée		Classique CRMX, CRMX2, W-DMX G3 / G4 / G4S / G5, BLE, Bluetooth natif 5.0		
Modularité en chaîne		Oui via TRUE1 TOP (puissance) et EtherCON / RJ45 (data)		
Effets préprogrammés		15 Macros Pixel, 15 effets		
Garantie		3 ans		
Température ambiante		-20°C à +40°C / -4°F to +104°F (en fonctionnement)		
Certifications		CE, UKCA, CB, ENEC, cNRTLus, FCC, ICES, KC, TRA, ETA, ENACOM, RCM, R-NZ, NBRC, NTC, IFT, PSE		

Toutes les spécifications sont des valeurs par défaut.

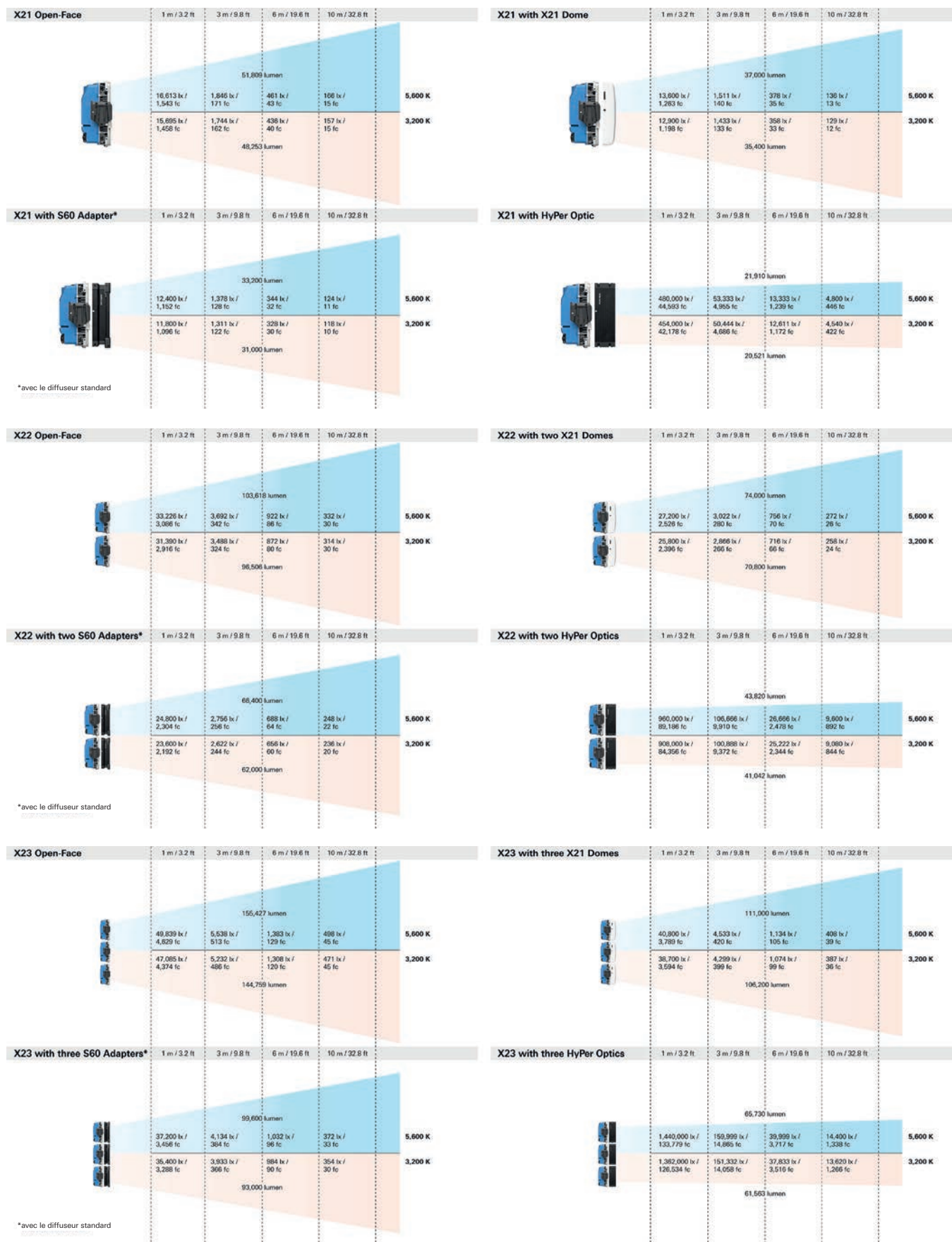
Cette information de produit ARRI est publiée par Arnold & Richter Cine Technik le 4 juin 2024 © ARRI/2024.

Les données techniques et les offres peuvent être modifiées sans préavis. Tous droits réservés. Sans aucune garantie. Non contraignant 06/2024.
 ARRI, the ARRI logo, ARRIMAX, ARRISUN, EB, **LiOS**, L-Series, MAX Technology, M-Series, Orbiter, POCKETPAR, Quick Lighting Mount, QLM, True Blue, SkyPanel, SKYPANEL, Stellar, et T12 ainsi que la combinaison de couleurs bleu/argent sont des marques déposées de Arnold & Richter Cine Technik GmbH & Co. Betriebs KG.



Photométrie

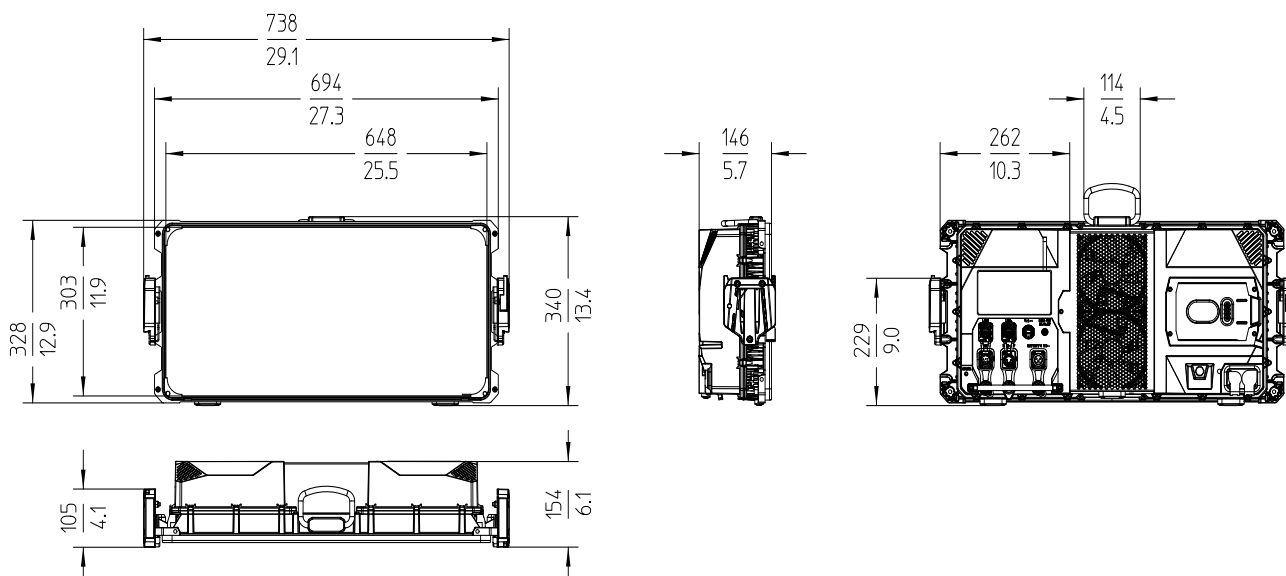
Données préliminaires



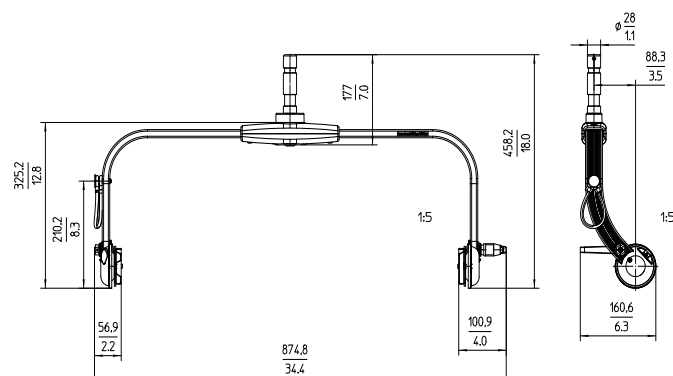
X21

Données préliminaires

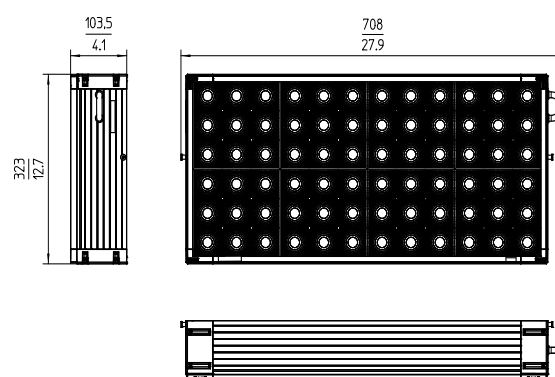
Taille : 738 x 339 x 154 mm / 29.1 x 13.3 x 6.1 in
Poids : approx. 15 kg / 33 lbs

**X21 Lyre Manuel**

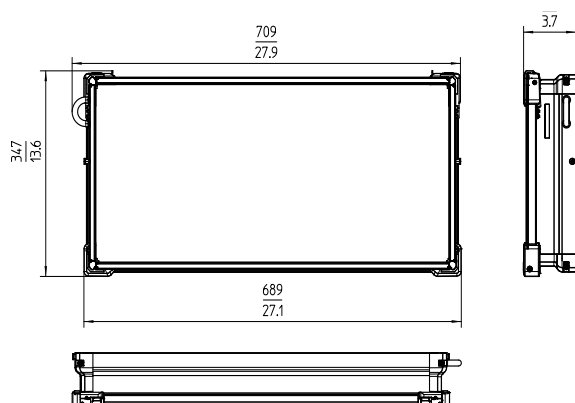
Taille : 875 x 161 x 458 mm / 34.4 x 6.3 x 18.0 in
Poids : approx. 3 kg / 6.5 lbs

**HyPer Optic**

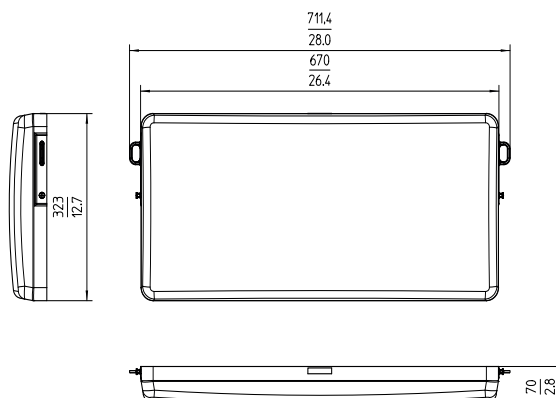
Taille : 708 x 104 x 323 mm / 27.9 x 4.1 x 12.7 in
Poids : approx. 4.8 kg / 10.5 lbs

**Adaptateur S60**

Taille : 709 x 95 x 347 mm / 27.9 x 3.7 x 13.6 in
Poids : approx. 2 kg / 4.2 lbs

**Dôme X21**

Taille : 711 x 70 x 323 mm / 28 x 2.8 x 12.7 in
Poids : approx. 0,6 kg / 1.3 lbs

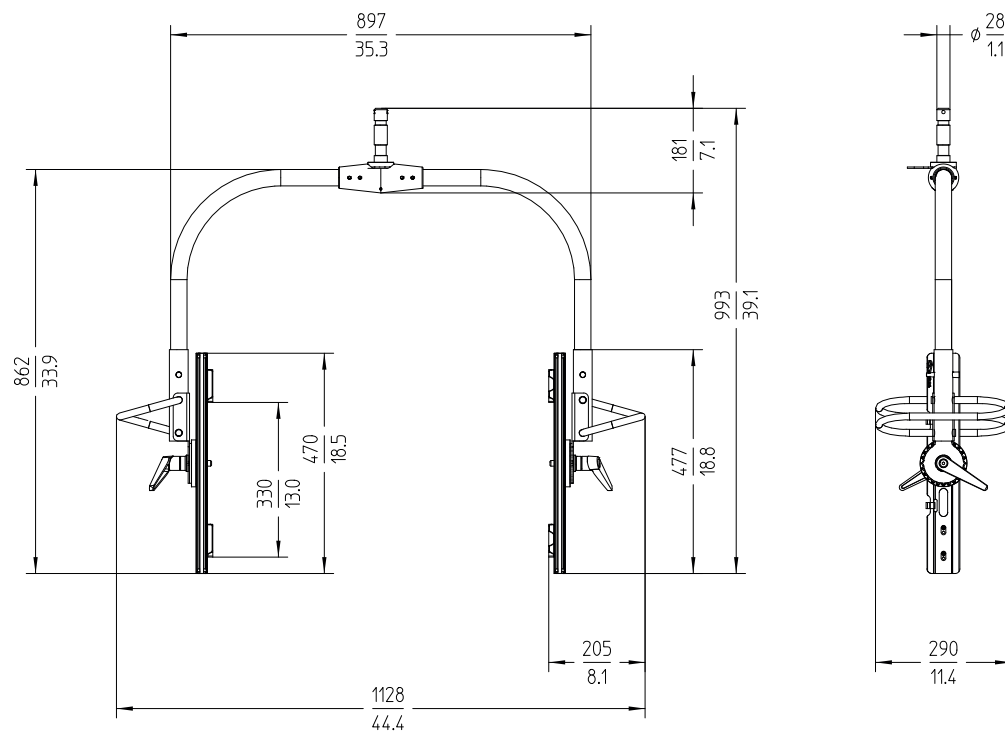


Lyre Modulaire X avec Châssis Modulaire X22

Taille : 1128 x 993 x 290 mm / 44.4 x 39.1 x 11.4 in

Poids : approx. 8 kg / 17.6 lbs

Données préliminaires



Lyre Modulaire X avec Châssis Modulaire X23

Taille : 1128 x 1318 x 290 mm / 44.4 x 51.9 x 11.4 in

Poids : approx. 9 kg / 19.8 lbs

