

## EB 125

*Please click here to get a Lighting service contact overview:*

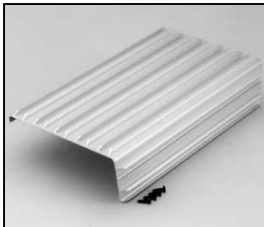
*Klicken Sie bitte hier um eine Übersicht unserer Service-Kontakte zu erhalten :*

[www.arri.de](http://www.arri.de)

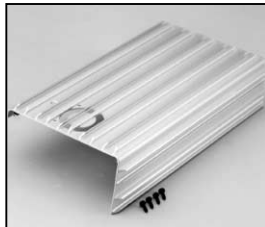


04 - 2009

**NOTE: WHEN ORDERING QUOTE PART NUMBER    BEMERKUNG: BEI BESTELLUNG IDENT.-NR. ANGEBEN**



**L4.76014.E**  
Upper housing  
Gehäuse Oberteil



**L4.76015.E**  
Lower housing  
Gehäuse Unterteil



**L4.82634.E**  
Hole input connector  
Netz-Eingangsbuchse



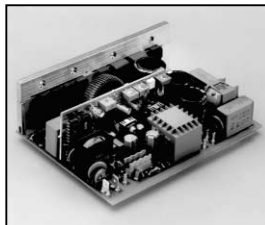
**L4.82635.E**  
ON/OFF Switch  
Ein/Aus Schalter



**L4.82636.E**  
Dimm pot  
Dimmpotentiometer



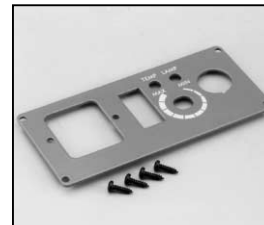
**L4.82637.E**  
Female output connector  
Anschlußbuchse



**L4.82638.E**  
Electronic board  
Elektronik Modul



**L4.82639.E**  
Fan  
Lüfter



**L4.76016.E**  
Front plate  
Frontplatte



**L4.76017.E**  
Rear plate  
Rückplatte



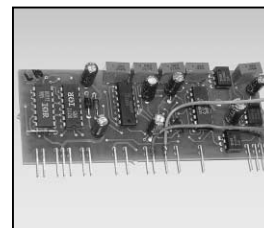
**L4.82640.E**  
Mains cable  
Netzleitung



**L4.82641.E**  
Mains cable USA  
Netzleitung USA



**L4.82642.E**  
Trimmer knob set (3 pieces)  
Poti-Knopf-Set (3 Stück)



**L4.82779.E**  
Control board  
Steuerplatine



**L4.82653.E**  
Fuse set 3,15 A  
medium blow (10 pieces)  
Feinsicherungs-Set 3,15 A  
MTR (10 Stück)