

MINI FLOOD – MINI CYC 1000 W



NOTE: WHEN ORDERING QUOTE PART NUMBER | BEMERKUNG: BEI BESTELLUNG IDENT-NR ANGEBEN



L4.83221.E
Reflector housing Cyc
Reflektorgehäuse Cyc



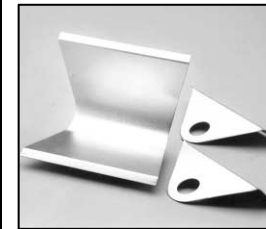
L4.83222.E
Reflector housing Flood
Reflektorgehäuse Flood



L4.83223.E
Side casting Seitenteil



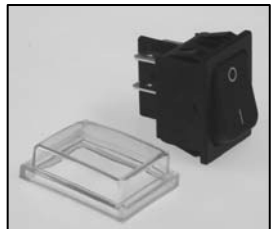
L4.83224.E
Reflector, compl. Cyc
Reflektor, kpl. Cyc



L4.83225.E
Reflector, compl.
Flood Reflektor, kpl.
Flood



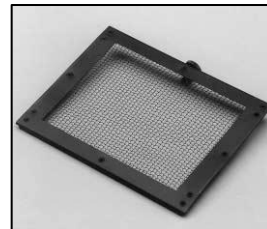
L4.77157.E
Inline switch complete
110 – 240 V
Schnurschalter komplett



L4.87631.E
On / Off Switch
(NEW - with protection cover)
Ein / Aus Schalter
(NEU - mit Schutzkappe).



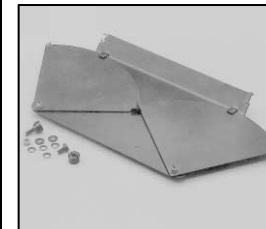
L4.83228.E
Stirrup mounting set
Bügelbefestigungs-Set



L4.83229.E
Wire guard, cpl. Schutzgitter,
kpl.



L4.83230.E
Barndoor, cpl.
Flügel, kpl.



L4.83230SE
Barndoor, cpl. silver
Flügel, kpl. silber

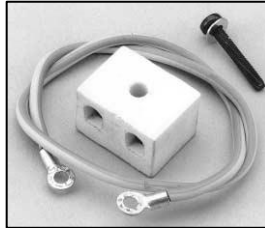


L4.82017.E
Mounting set for 1 barndoor
Befestigungsset für 1 Flügel

Design, specifications & availability subject to change without notice - Technische Änderungen vorbehalten



L4.83231.E
Lamp holder Lampenfassung



L4.83232.E
Terminal block and earth cable Kabelklemme und Erdungskabel



L4.83233.E
Head to switch cable 100–240 V
Zuleitung 100–240 V



L4.83234.E
Mains cable 100–240 V
Netz kabel 100–240 V



L4.83226.E
Stirrup complete Haltebügel komplett



L4.77145.E
16 mm stirrup socket
Hülse für Bügel



L4.70194.E
Paint blue similar RAL 5015
Lack blau ähnlich RAL 5015



L4.70183.E
Paint black similar RAL 9011
Lack schwarz ähnlich



L4.70189.E
Paint silver metallic similar RAL 9006
Lack silber metallic ähnlich



L4.70186.E
Paint thinner
Farb-Verdünnung