

S60-C

SkyPanel es una fuente de soft light LED compacta, ultra-luminosa y de alta calidad que marca un nuevo estándar para la industria. Con un diseño enfocado en forma, color, campo de haz de luz y salida lumínica el SkyPanel representa la culminación de más de una década de investigación y desarrollo de la tecnología LED en ARRI.

SkyPanel está disponible en varios tamaños: el S30, el S60, el S120 y el S360. El S60 es un modelo de mediano alcance con una apertura lumínica de 645 x 300 mm y que se adapta a la gran mayoría de las aplicaciones. El S120 es el doble de largo que el S60 pero pesa prácticamente lo mismo. Su mayor apertura lumínica hace que una magnífica soft light sea aún mejor. El S30, con la mitad de longitud del S60, es una versión más pequeña y más portátil y es perfecta para las aplicaciones móviles "sobre la marcha". El S360 es el SkyPanel más luminoso y de mayor tamaño con cuatro veces la salida lumínica del S60 y casi seis veces su apertura. El S360 es perfecto para iluminar áreas extensas con una luz suave y sintonizable. Los modelos S30 y S60 están disponibles en versiones de color totalmente sintonizable y de fósforo remoto.

Incorporando las prestaciones de la exitosa línea de Fresnels LED de la L-Series de ARRI, el SkyPanel es una de las soft lights más versátiles del mercado, así como una de las más luminosas. Al igual que las luces de la L-Series, las versiones de SkyPanel 'C' (Color) son totalmente sintonizables: la temperatura de color correlacionada puede ajustarse en cualquier punto entre 2800 K y 10000 K, con una excelente reproducción de color en toda la gama. Puede lograrse una corrección completa de más/menos verde con solo girar una perilla, y además del control de la CCT puede lograrse selección de colores vivos y ajuste de saturación.

A diferencia de otros dispositivos sintonizables, SkyPanel no sacrifica nada en términos de salida lumínica. SkyPanel genera una enorme cantidad de luz en un campo de haz de luz suave y uniforme. Más luminoso que una soft light de 2 kW de tungsteno o una space light de 6 kW de tungsteno, el SkyPanel S60 tiene luz más que suficiente para la mayoría de las aplicaciones. Al mismo tiempo, el foco también rinde muy bien con niveles de luz más bajos. Este rango de iluminación y color brinda a los usuarios una capacidad de control de luz sin precedentes.

Fabricado en Alemania de acuerdo a los altos estándares por los que los productos ARRI son tan reconocidos, el SkyPanel está construido para durar, fabricado con materiales resistentes y ensamblado a mano con enorme cuidado. Otras prestaciones incluyen entrada para batería incorporada para aplicaciones móviles, puerto LAN para conectividad en red, puerto USB-A para actualizaciones de firmware vía pen drive y muchas más.



Datos fotométricos

	3 m / 9.8 ft		5 m / 16.4 ft		7 m / 23.0 ft		9 m / 29.5 ft	
S60-C	3,200 K	5,600 K	3,200 K	5,600 K	3,200 K	5,600 K	3,200 K	5,600 K
S60-C con Standard Diffusion	1258 lx	1233 lx	453 lx	444 lx	231 lx	227 lx	140 lx	137 lx
	117 fc	115 fc	42 fc	41 fc	21 fc	21 fc	13 fc	13 fc
S60-C con Lite Diffusion	1280 lx	1254 lx	461 lx	452 lx	235 lx	230 lx	142 lx	139 lx
	119 fc	117 fc	43 fc	42 fc	22 fc	21 fc	13 fc	13 fc
S60-C con Heavy Diffusion	994 lx	974 lx	358 lx	351 lx	183 lx	179 lx	110 lx	108 lx
	92 fc	91 fc	33 fc	33 fc	17 fc	17 fc	10 fc	10 fc
S60-C con Intensifier	1981 lx	1942 lx	713 lx	699 lx	364 lx	357 lx	220 lx	216 lx
	184 fc	180 fc	66 fc	65 fc	34 fc	33 fc	20 fc	20 fc

Número de pedido

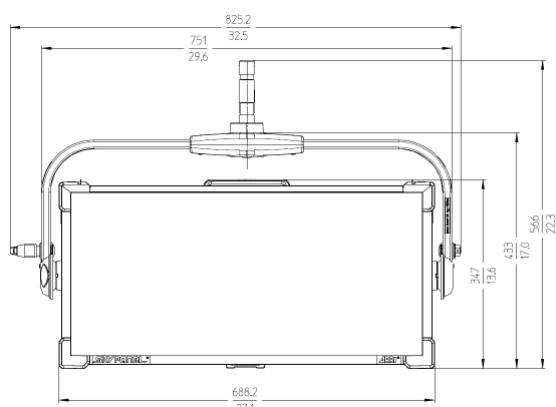
Descripción

L0.0007063	S60-C, Manual, Azul/Plata, Cable DC 3m, PSU S60/S120, con adaptador para montura de riel, Panel difusor estándar, cable Edison powerCON
L0.0007064	S60-C, Manual, Azul/Plata, Cable DC 3m, PSU S60/S120 con adaptador para montura de riel, Panel difusor estándar, cable Schuko powerCON
L0.0007066	S60-C, De pértiga, Azul/Plata, Cable DC 1m, PSU S60/S120 con adaptador para montura de riel, Panel difusor estándar, powerCON con extremos expuestos
L0.0007067	S60-C, De pértiga, negro, Cable DC 1m, PSU S60/S120 con adaptador para montura de riel, Panel difusor estándar, powerCON con extremos expuestos

SKYPANEL

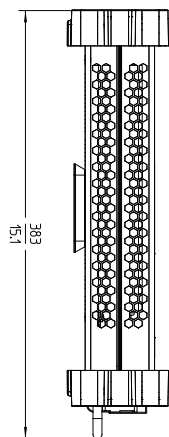
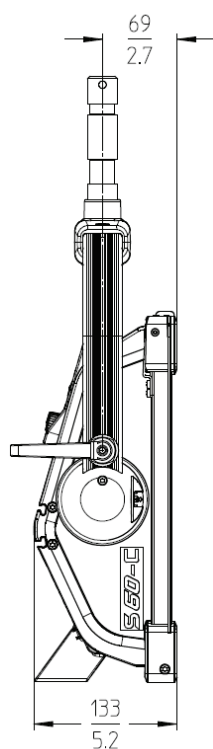
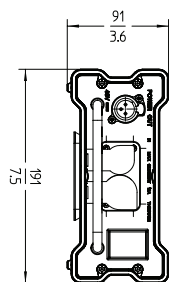
SOFT LIGHTING | REDEFINED

Especificaciones Técnicas



Cabezal

Sistema óptico	Panel de difusión suave
Apertura lumínica	645 x 300 mm / (25.4 x 11.8 pulgadas)
Ángulo de haz de luz	115° (medio ángulo)
Peso	Versión manual: 12,8 kg (28,2 lbs) Versión de pértiga: 14,1 kg (31,1 lbs)
Manipulación	Arco de aluminio, traba potente, opción de pértiga (Pan & Tilt)
Montado	Perno de 28 mm (Junior Pin)
Ángulo de inclinación	+/- 90°
Entrada de voltaje a lámpara	48 V DC
Consumo de potencia	Nominal: 420 W. Máxima: 450 W
Conexión de la lámpara	Macho 3-Pin XLR a 15 amp (Pin 1: Negativo / Pin 2: Positivo)
Conector de batería	Macho 4-Pin XLR a 10 amp (Pin 1: Negativo / Pin 4: Positivo)
Rango de voltaje DC de la batería	23 a 36 V DC
Salida lumínica en modo batería	50% de la salida total
Luz blanca	Temperatura de color correlacionada variable en forma continua entre 2800 K y 10000 K
Luz de color	Gama completa de RGB+W con control de tonalidad y saturación
Tolerancia de temperatura de color	+/- 100 K (nominal), +/- 1/8 verde-magenta (nominal)
Reproducción de color	Promedio de CRI >95 Promedio de Índice TLCI >90
Ajuste de verde-magenta	Ajustable en forma continua (pleno: menos a más verde)
Dimerización	Continua de 0 a 100%
Control	Controlador acoplado, 5-Pin DMX en y a través, Conectividad red LAN EtherCon, USB-A, Art-Net
Manejo Remoto de Dispositivo (RDM)	Setup DMX, Contador de horas y Comandos RDM estándar
Interfase de software	Ethernet: Setup DMX, actualización de estatus de dispositivo y de firmware a través de PC y Mac USB-A: actualización de software a través de pen drive
Color de carcasa	Azul/Plata, Negro
Temperatura ambiente para funcionamiento	-20 a +45° C (-4 a +113° F)
Escala IP	III/IP 20
Vida útil estimada del LED (L70)	50000 horas
Cambio estimado de color durante vida útil (CCT)	+/- 5%
Certificaciones	CE, CB, ENEC, cNRTLus, FCC, PSE



Unidad de alimentación de corriente (PSU)

Rango de entrada de potencia	110 a 240 V ~, 50/60 Hz
Rango de salida de potencia	48 V DC
Conexión de entrada de potencia	powerCON TRUE1 (con extremos expuestos/ Schuko / Edison disponibles)
Conexión de salida de potencia	Hembra 3-Pin XLR a 10 Amp (Pin 1: Negativo / Pin 2: Positivo) powerCON TRUE1 (a través de la alimentación principal)
Peso	3,5 kg (7,7 lbs.)
Dimensiones	383 x 191 x 91 mm (15,1 x 7,5 x 3,6 pulgadas)
Control	Interruptor On/Off acoplado
Montado	Sujeción con Super Clamp / Montura de riel PSU para SkyPanel
Certificaciones	CE, CB, ENEC, cNRTLus, FCC

SKYPANEL

SOFT LIGHTING | REDEFINED

Todas las especificaciones son nominales/valores típicos.