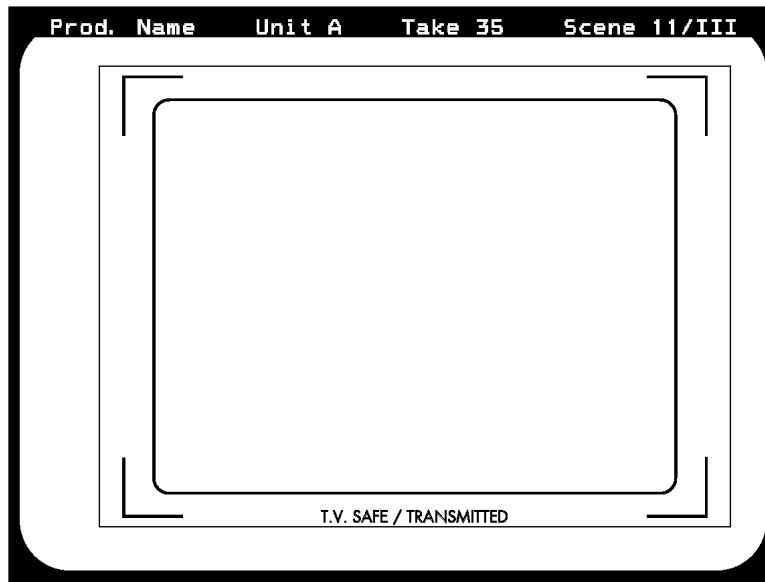


## User Text Eingabe am IVS der ARRIFLEX 416, 435, 535B und 16SR3



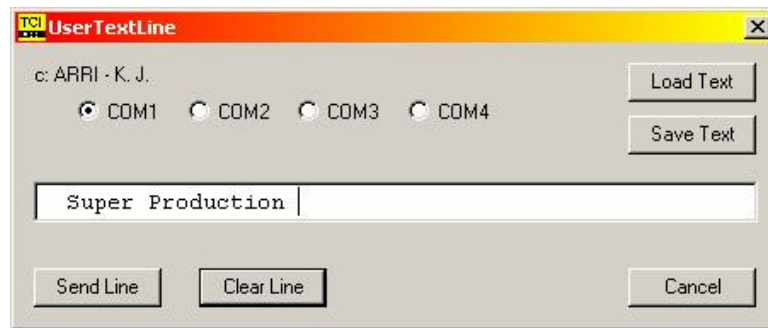
Um die Eingabe von Text in die User Text Zeile möglichst komfortabel zu gestalten, wird er bei den IVS der Kameras ARRIFLEX 416, 435, 535B und 16 SR 3 am PC eingegeben und dann über die serielle Schnittstelle zur Kamera oder zum IVS geschickt. Vorteil ist, dass Texteingabe am PC erheblich benutzerfreundlicher ist, als eine Eingabe mittels der Bedienelemente am IVS.

Bisher fand die User Text Eingabe an diesen Geräten nur mittels des Laptop-Camera-Controllers (LCC) statt. Jetzt besteht die Möglichkeit, sich kostenlos vom Internet Software zu laden, die die Kommunikation über die serielle Schnittstelle zur User Text Zeile ermöglicht.

Dazu ist ein Kabel zwischen den seriellen Schnittstellen des Rechners und der Kamera notwendig. Hierfür kann das Kabel KC-89-S verwendet werden, das zum Software Update der ARRIFLEX 235 bzw. 416 eingesetzt wird. Dieses Kabel ist unter der Ident-Nummer K2.65002.0 bei ARRI erhältlich. Bei Rechnern, die über keine serielle Schnittstelle verfügen, wie das bei Laptops gelegentlich der Fall ist, kann ein Adapter von USB auf Seriell verwendet werden. Solche Adapter sind im Computerfachhandel erhältlich. Beim IVS der ARRIFLEX 416, ARRIFLEX 435 und 535B wird das Kabel KC-89-S kameraseitig an der CCU Schnittstelle (11poliger Stecker) eingesteckt. Beim IVS der ARRIFLEX 16 SR 3 wird das Kabel KC-89-S am ZV4 eingesteckt, das im Lieferumfang des IVS enthalten ist. Weitere Informationen finden Sie in den Bedienungsanleitungen der einzelnen Geräte.

Das Programm UserTextLine ist denkbar einfach zu bedienen. Nach dem Installieren muss lediglich der benutzte Serielle Port angegeben werden. Der zu setzende Text wird eingegeben und auf Aufforderung versandt.

Dabei muss die User Text Zeile am IVS eingeblendet sein. Dies geschieht über die Bedienoberfläche der IVS. Dort kann auch die Position der User Text Zeile festgelegt werden. Genauere Informationen entnehmen Sie bitte den Bedienungsanleitungen der betreffenden IVS.



Es besteht die Möglichkeit, Text zu speichern und wieder aufzurufen, der Text in der User Text Zeile kann auch gelöscht werden.

Der Text in der User Text Zeile bleibt gespeichert, bis er entweder durch neuen Text überschrieben oder bis er gelöscht wird. Auch wenn die Kamera oder das IVS ausgeschaltet oder die User Text Zeile deaktiviert wird, bleibt die Information gespeichert und erscheint nach dem wieder einschalten oder aktivieren. Dies ermöglicht zum Beispiel einem Verleihhaus, den Produktionsnamen einzutragen. Der Text steht dann für die gesamte Produktionszeit zur Verfügung ohne dass die Produktion das Interfacekabel oder einen Rechner benötigt.