

AS18 1.800W Tageslicht mit PAR-Reflektor-Technologie

Produktmerkmale

- Es können die Glaslinsen von ARRISUN 12 verwendet werden
- Neue 1.800W Lampen Technologie
- Die gleiche Größe wie 1.200W PAR Scheinwerfer, jedoch eine um 70% höhere Lichtausbeute
- Kann an den meisten Haushaltsteckdosen weltweit betrieben werden
- Es können die Kabel 575/1.200W benutzt werden
- Die AS18 kann auch mit 1.200W Brennern und Vorschaltgeräten betrieben werden
- Cross cooling* ermöglicht einen Betrieb bis zu 90° Neigung
- True Blue Bremsscheibe klemmt sicher auch bei der größten Chimera
- Einfache Wartung
- IP 23

Die AS 18 ist ein 1.800W Parabolspiegelscheinwerfer, der die bekannten ARRISUN Eigenschaften, die in der Industrie Standards gesetzt haben, mit dem innovativen True Blue Design verbindet. Das Resultat ist eine interessante neue Klasse von HMI's, so klein wie 1.200W PAR Scheinwerfer, aber mit einer um 70% höheren Lichtausbeute.

Der Einsatz einer 1.800W Lampe in einem so kleinen Scheinwerfer ist möglich auf Grund einer neuen optimierten Kühlung, dem patentierten Cross cooling system*. Der Kühlstrom durch den Scheinwerfer wird bei jedem Neigungswinkel aufrecht erhalten.

Zur AS18 passen dieselben Linsen, Kabel und dasselbe Zubehör wie zur ARRISUN 12. Außerdem hat die AS18 eine ARRISUN typische Lichtcharakteristik. Der Scheinwerfer kann auch mit einem 1.200W Brenner betrieben werden. Als Vorschaltgeräte können entweder das dafür neu entwickelte EB 1.200/1.800 oder andere ARRI 1.200W Vorschaltgeräte eingesetzt werden.

Wie bei allen True Blue Scheinwerfern, sind die AS18 Flügeltore aus einer speziellen Legierung gefertigt. Somit sind die neuen Flügeltore weit weniger anfällig gegen Verbiegen. Eine weitere True Blue Neuerung ist die Bremsscheibe aus Edelstahl, die den Scheinwerfer sicher klemmt, auch wenn die größte Chimera eingesetzt ist. Reparatur und Wartung sind durch den schnellen Zugang zu allen inneren Komponenten einfach zu bewerkstelligen; das komplette Zündgerät zu wechseln, dauert beispielsweise nur 10 Minuten. Für den Außeneinsatz sind die Scheinwerfer nach Schutzklasse IP23 zertifiziert.

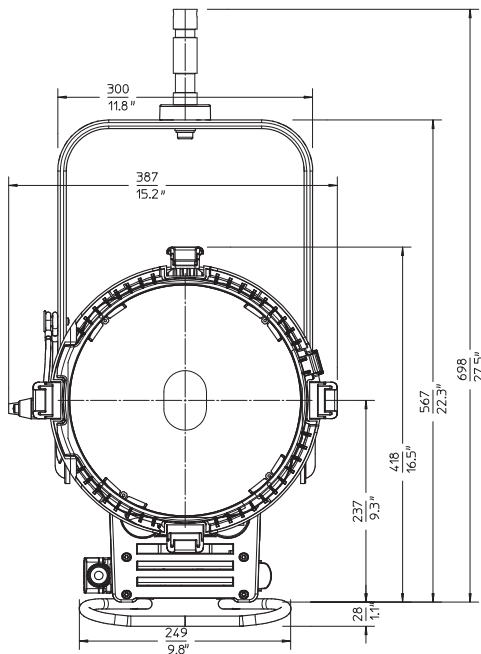
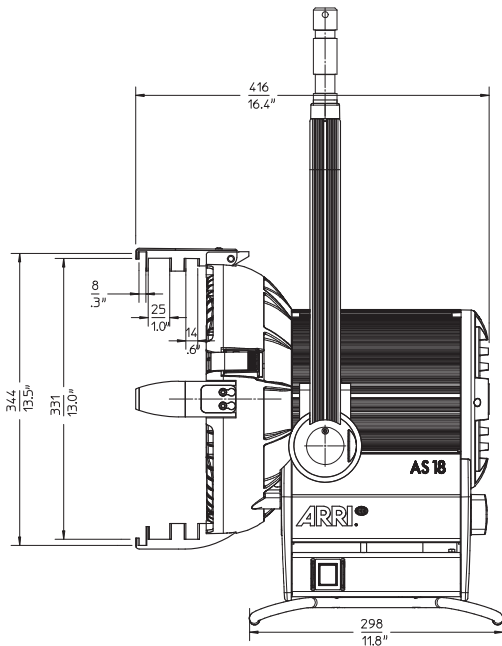
Es ist möglich, die AS18 in die nahezu baugleiche M18 umzubauen, indem man einfach den Reflektor und die Klauen wechselt. Nach dem Umbau auf M18 ist ein Betrieb ohne Glaslinsen möglich, und man kann den Scheinwerfer von 20° - 60° fokussieren.

Wenn eine AS18 mit einem EB 1200/1800 Vorschaltgerät verbunden ist und eine 1.800W Lampe eingesetzt ist, steht für das Leuchtmittel immer eine Leistung von genau 1.800W zur Verfügung und das sogar, wenn das Verlängerungskabel bis auf 100m verlängert wird. Ohne CCL würde das eine Verringerung der Lichtausbeute um 20% bedeuten.

In Innenräumen benötigt die AS18 keinen Generator. Das mit der AS18 verbundene EB 1.200/1.800 ,zieht' weniger als 13A bei einer Netzspannung von 230V. Das System kann also an den meisten Haushaltssteckdosen betrieben werden. Die AS18 ist die perfekte Tageslichtlampe, die „in jeden Kofferraum passt“.



*Patent angemeldet



Art.-Nr. Beschreibung

| | | |
|------------|--|---|
| L1.37570.B | AS18 1800W/1200W Tageslicht PAR Scheinwerfer, manuell, blau/silber, int. (VEAM) | ■ |
| L1.37570.F | AS18 1800W/1200W Tageslicht PAR Scheinwerfer, manuell, blau/silber, Schaltbau (GTV-Standard) | ■ |

Elektronische Vorschaltgeräte

| | |
|------------|---|
| L2.76625.0 | EB 1200/1800, ALF, 115/230V, int. (VEAM) |
| L2.76626.0 | EB 1200/1800, ALF, 115/230V, int. (VEAM), DMX |
| L2.76627.0 | EB 1200/1800, ALF, 115/230V, Schaltbau |
| L2.76628.0 | EB 1200/1800, ALF, 115/230V, Schaltbau, DMX |

Zubehör

| | |
|------------|---|
| L0.76818.0 | Linseinsatz 4-fach, 250mm, im Koffer, DROP IN, (Spot, Narrow Flood, Flood, Super Flood) |
| L0.76817.0 | Linseinsatz 5-fach, 250mm, im Koffer, DROP IN, (Spot, Narrow Flood, Flood, Super Flood und Super Flood frosted) |
| L2.40950.0 | 4-Flügeltor, schwarz, drehbar, 344mm |
| L2.40960.0 | 8-Flügeltor, schwarz, drehbar, 344mm |
| L2.80790.0 | Filterrahmen, 330mm |
| L2.80980.0 | Satz Seide und Tüll, 330mm/13", Vollseide, Halbseide, Volltüll, Halbtüll |
| L2.88915.1 | Beutel für Scrim |
| L2.75600.0 | Verbindungskabel 575/1200/1800W 7m, int. (VEAM) |
| L2.75600.C | Verbindungskabel 575/1200/1800W 15m, int. (VEAM) |

Leuchtmittel

| | |
|--------------|-----------------|
| Metal Halide | HMI 1800/SE G38 |
|--------------|-----------------|

Technische Daten

| | |
|----------------|--|
| Gewicht | 10,5 kg |
| Reflektor | Parabol Reflektor aus hochglänzendem Aluminium |
| Befestigung | 28mm Zapfen |
| Schutzklasse | IP23 |
| Zertifizierung | NRTL-US-C, CE, TÜV GS, CB |
| Packvolumen | 550 x 510 x 690mm |
| Packgewicht | 13,7kg |

Lichttechnische Werte für 1800W

| Linse Typ | Halbstreuwinkel | Abstand für 2000 lux (m) | Abstand für 1000 lux (m) | Abstand für 500 lux (m) |
|---------------------------|-----------------|--------------------------|--------------------------|-------------------------|
| Ohne Linse | 5.5 | 57.7 | 81.7 | 115.5 |
| Durchmesser (m) | | 5.5 | 7.8 | 11.1 |
| Spot | 8 | 40.4 | 57.1 | 80.7 |
| Durchmesser (m) | | 5.6 | 8.0 | 11.3 |
| Narrow Flood | 12 x 20 | 23.7 | 33.6 | 47.5 |
| Durchmesser (m) | | 5.0 x 8.4 | 7.1 x 11.8 | 10.0 x 16.7 |
| Flood | 19 x 40 | 13.9 | 19.7 | 27.8 |
| Durchmesser (m) | | 4.7 x 10.1 | 6.6 x 14.3 | 9.3 x 20.3 |
| Superflood | 55 | 8.0 | 11.3 | 16.0 |
| Durchmesser (m) | | 8.3 | 11.8 | 16.7 |
| Frosted Superflood | 62 | 6.1 | 8.7 | 12.3 |
| Diameter (m) | | 7.4 | 10.4 | 14.7 |
| Frosted Fresnel | 48 | 6.3 | 8.9 | 12.5 |
| Durchmesser (m) | | 5.6 | 7.9 | 11.2 |

1000 Lux ergeben die richtige Belichtung für 200ASA Tageslichtfilm bei einer Blendenöffnung von T4 bei 24 B/s.

Für lichttechnische Werte bei anderen Abständen besuchen Sie www.arri.com und klicken Sie auf den photometric calculator.